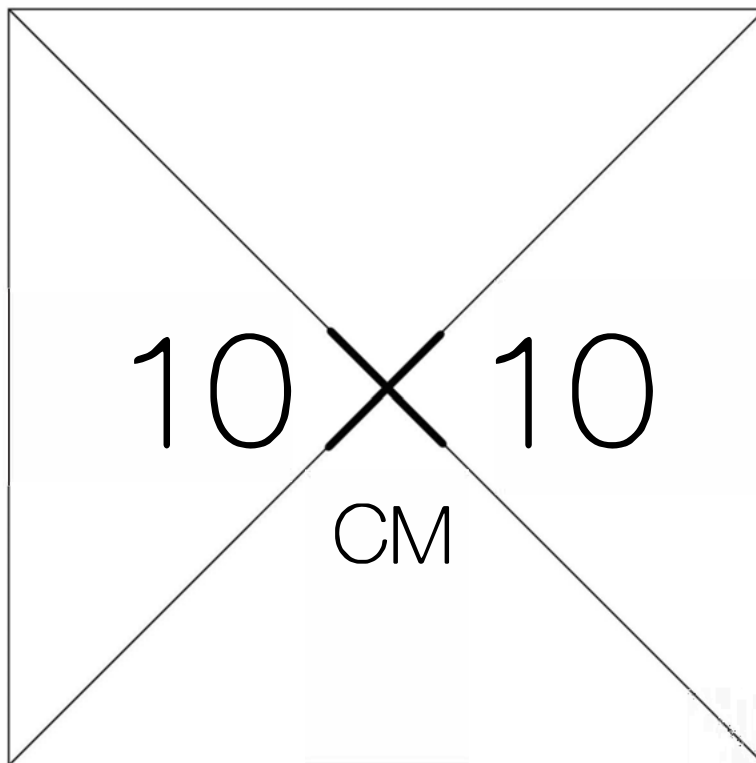




**Bevor Sie die Schnittteile ausdrucken, überprüfen Sie bitte, ob die Seitenskalierung Ihres Druckers auf 100 % eingestellt ist.**

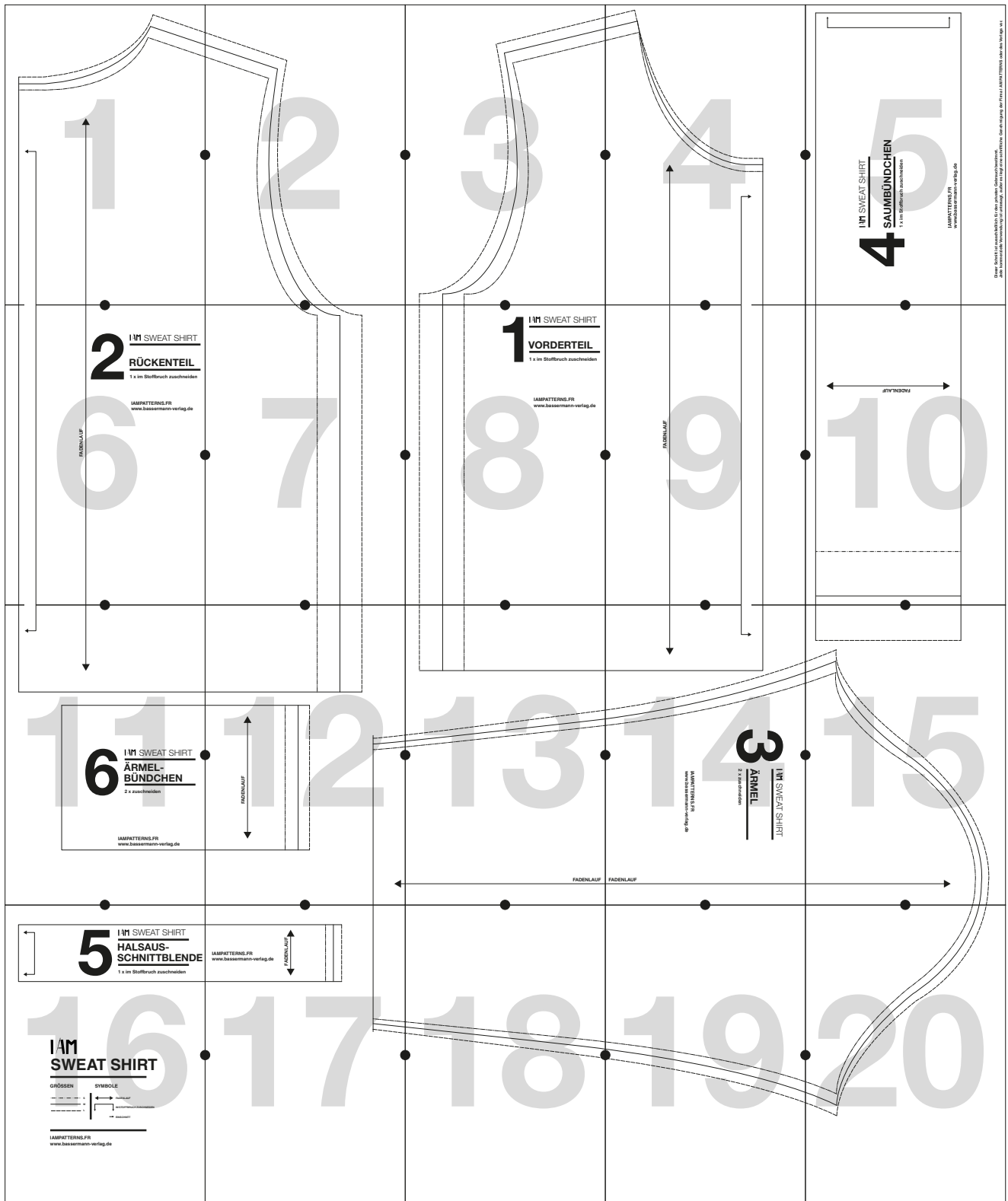
Wenn Sie nicht sicher sind, ob die Einstellungen Ihres Druckers stimmen, machen Sie mit dieser ersten Seite einen Testausdruck: Das Quadrat muss eine Seitenlänge von 10 cm aufweisen. Wenn das Testquadrat größer oder kleiner ist, müssen Sie die Druckereinstellungen anpassen. Stimmen die Abmessungen, können Sie die Schnittteile auf DIN A4 Blättern ausdrucken.

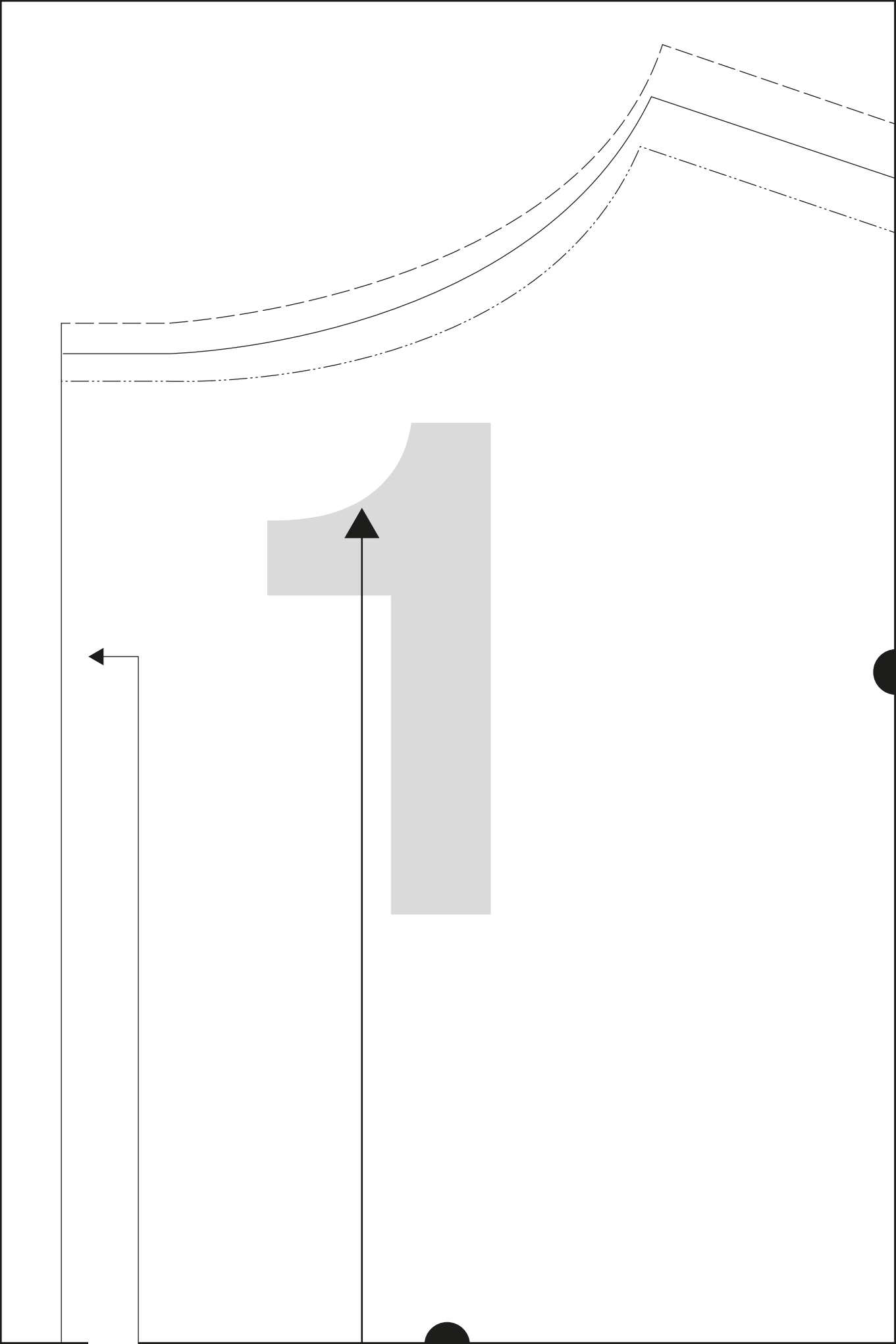
**Wenn Sie alle Schnittteile ausgedruckt haben, kleben Sie die Blätter nach dem Schema auf der folgenden Seite zusammen.**



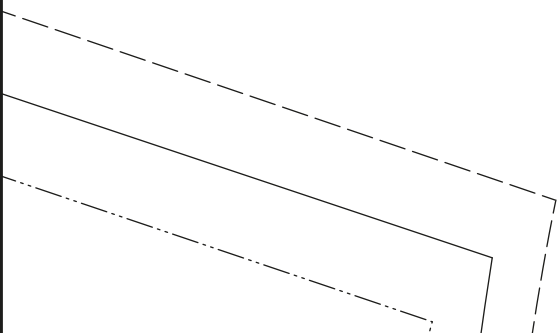
# IAM SWEAT SHIRT

## GRUNDKURS OVERLOCK

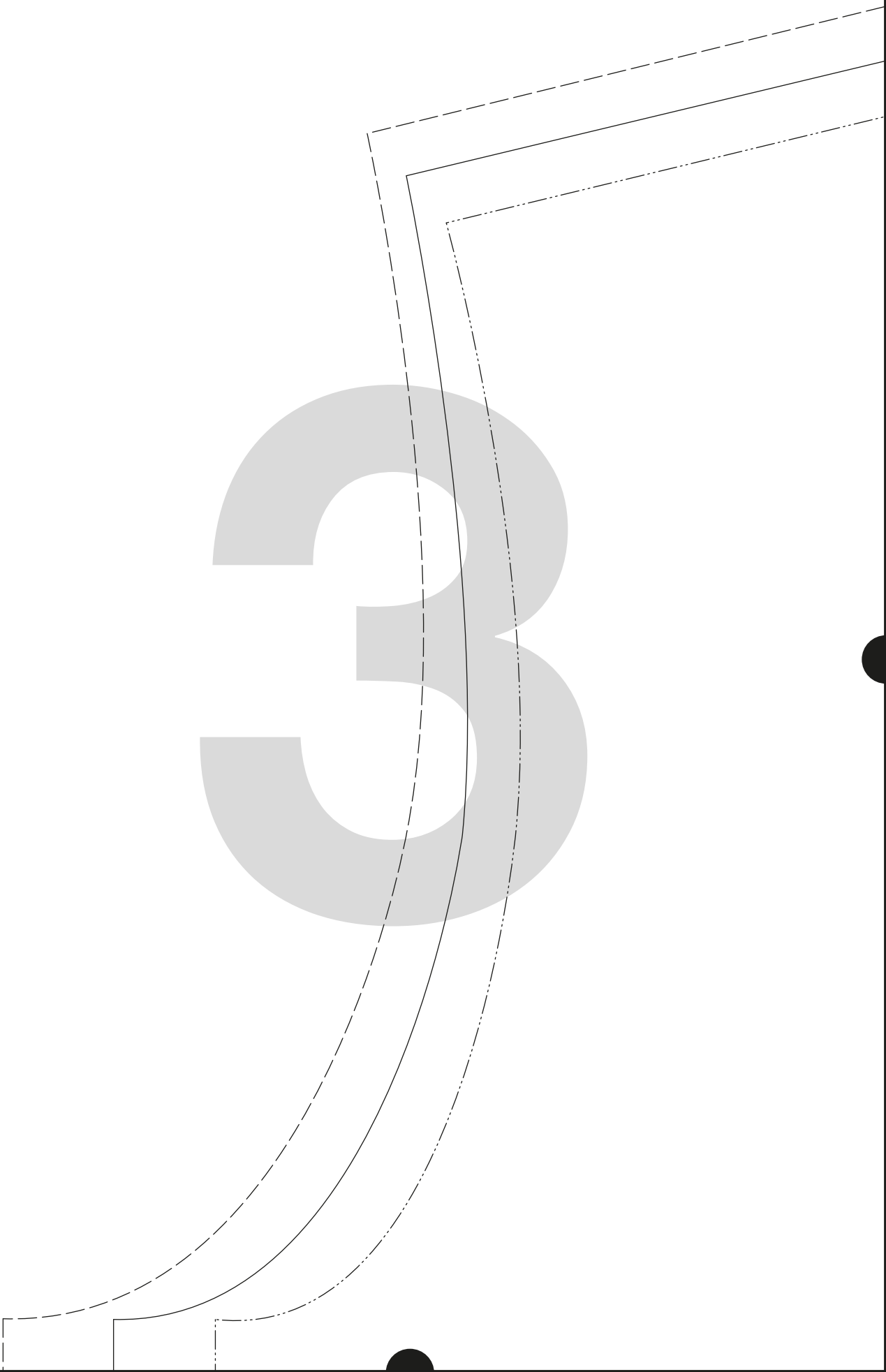


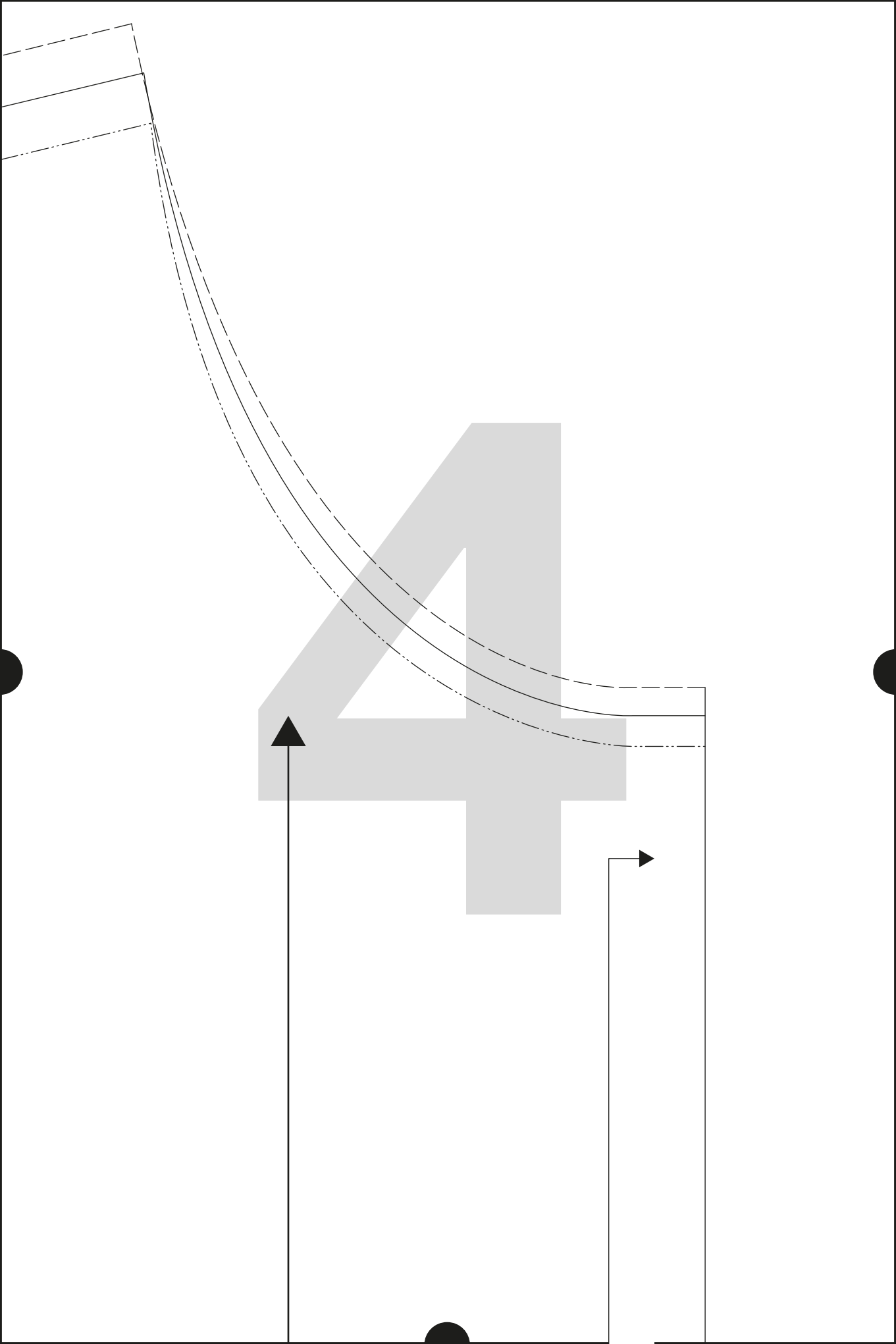


2



3





# 4

**IAM SWEAT SHIRT**

**SAUMBÜNDCHEN**

1 x im Stoffbruch zuschneiden

**IAMPATTERNS.FR**

**[www.bassermann-verlag.de](http://www.bassermann-verlag.de)**

2

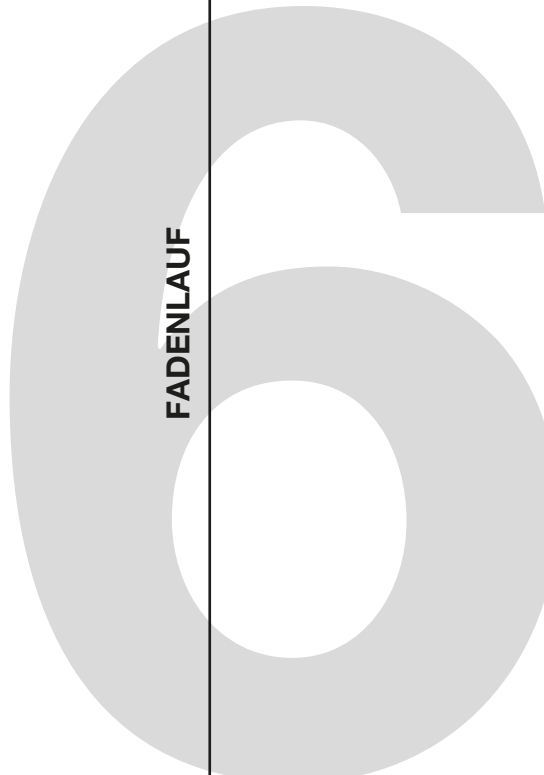
IAM SWEAT SHIRT

---

RÜCKENTEIL

---

1 x im Stoffbruch zuschneiden



FADENLAUF

IAMPATTERNS.FR  
[www.bassermann-verlag.de](http://www.bassermann-verlag.de)



7

1

IAM SWEAT SHIRT

VORDERTEIL

1 x im Stoffbruch zuschneiden



IAMPATTERNS.FR

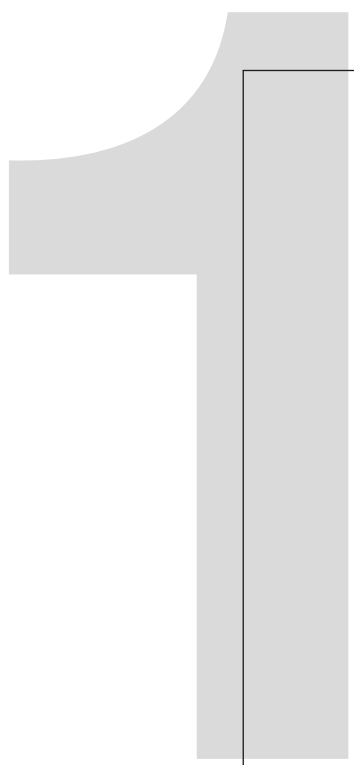
[www.bassermann-verlag.de](http://www.bassermann-verlag.de)

FADENLAUF



FADENLAUF

10



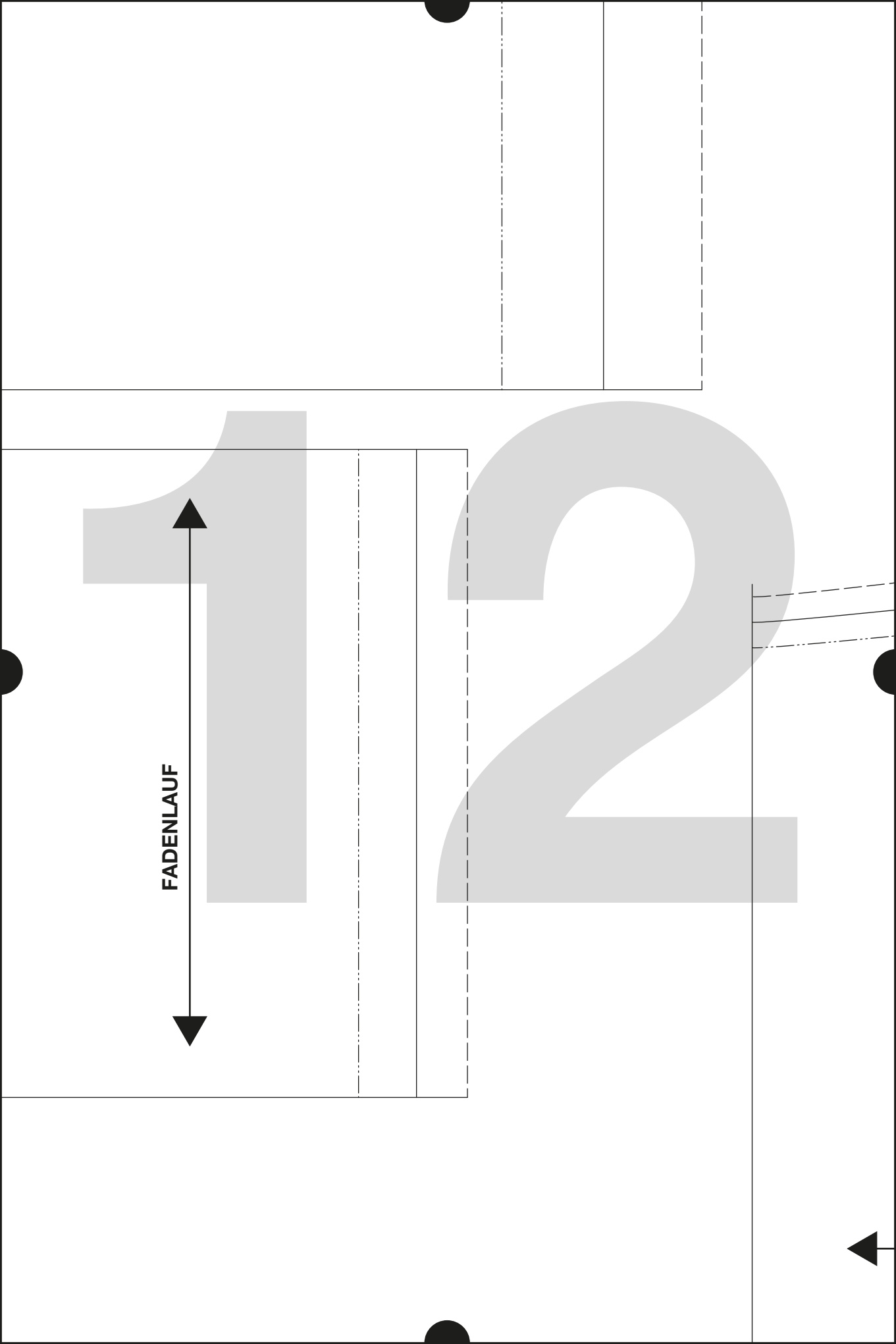
6

IAM SWEAT SHIRT

**ÄRMEL-  
BÜNDCHEN**

2 x zuschneiden

IAMPATTERNS.FR  
www.bassermann-verlag.de



FADENLAUF



--	--	--

13

IAM SWEAT SHIRT

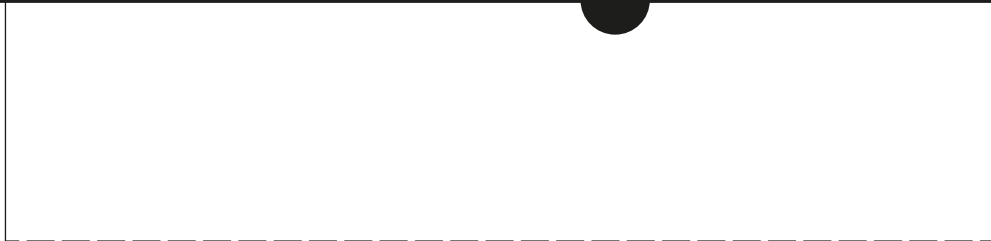
ÄRMEL

2 x zuschneiden

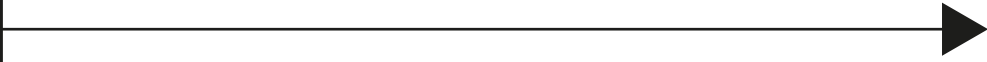
IAMPATTERNS.FR  
www.bassermann-verlag.de

FADENLAUF





15





# 5

IAM SWEAT SHIRT

## HALSAUS- SCHNITTBLENDE

1 x im Stoffbruch zuschneiden

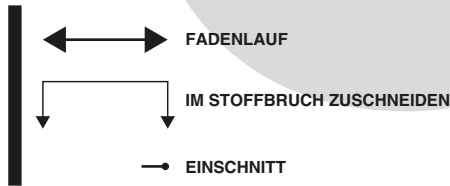


# IAM SWEAT SHIRT

GRÖSSEN

----- S  
----- M  
----- L

SYMBOLE

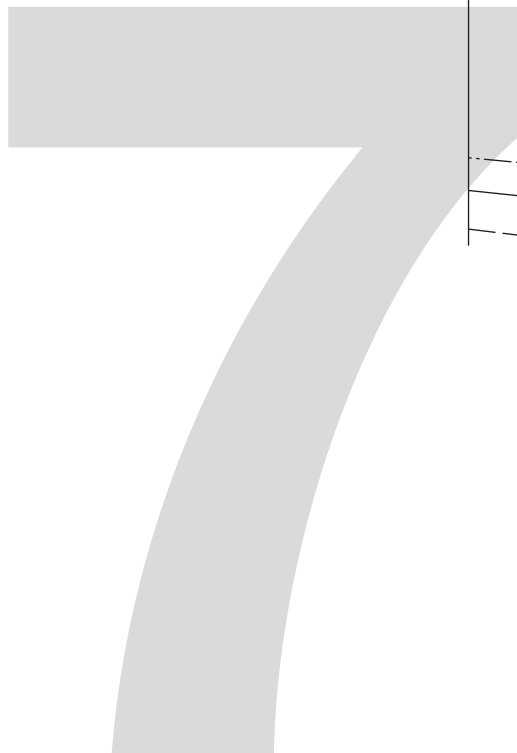
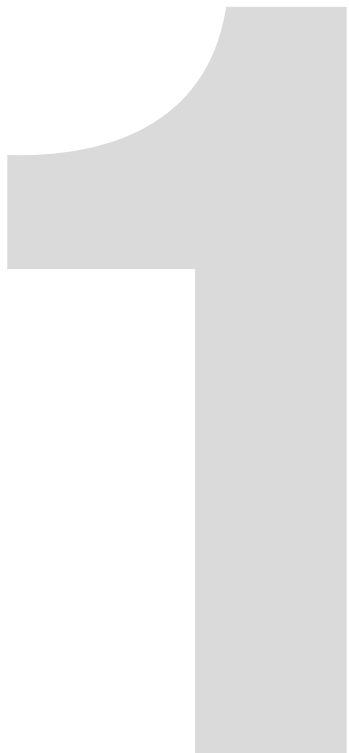
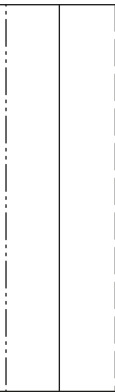


---

IAMPATTERNS.FR  
www.bassermann-verlag.de

IAMPATTERNS.FR  
www.bassermann-verlag.de

FADENLAUF



18

19

20