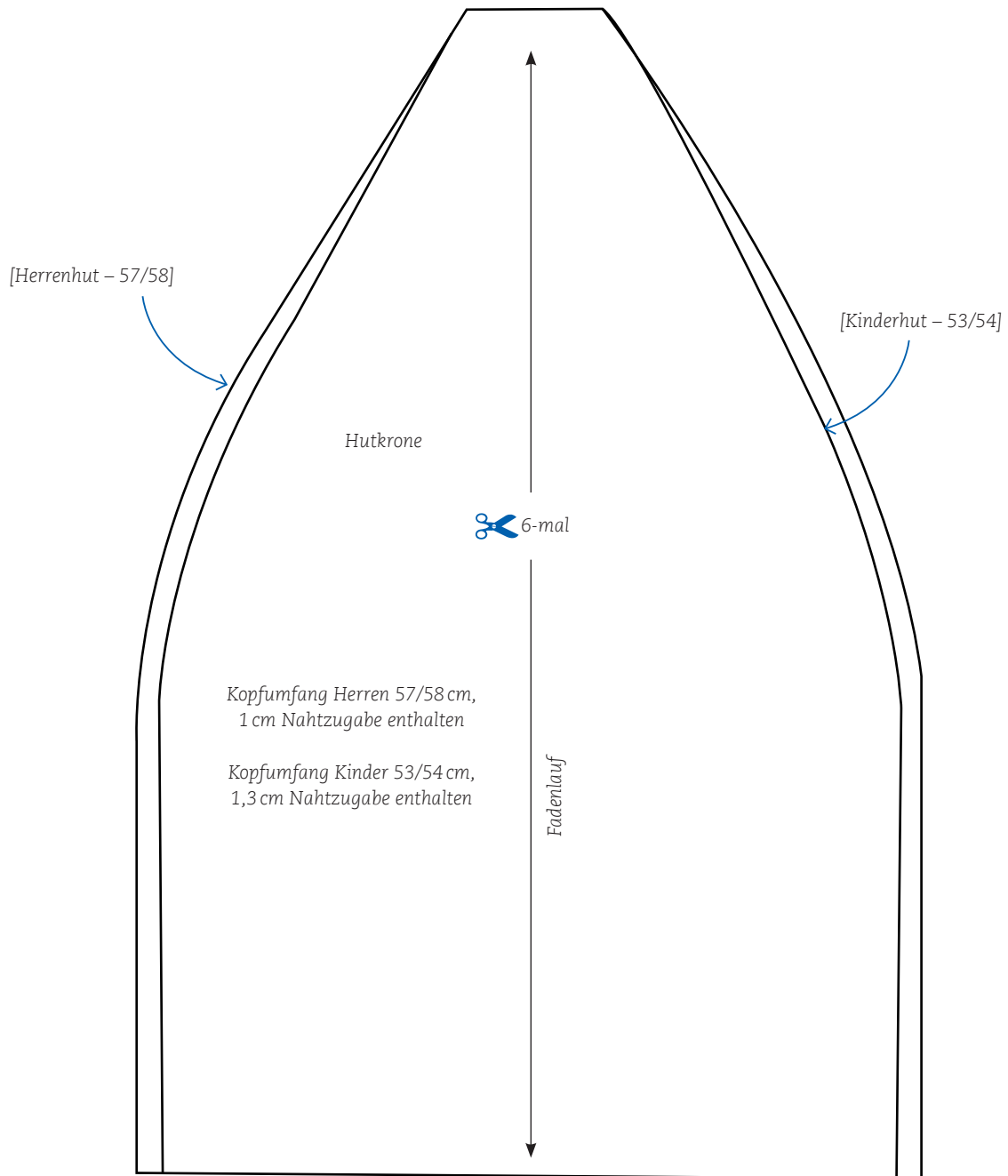
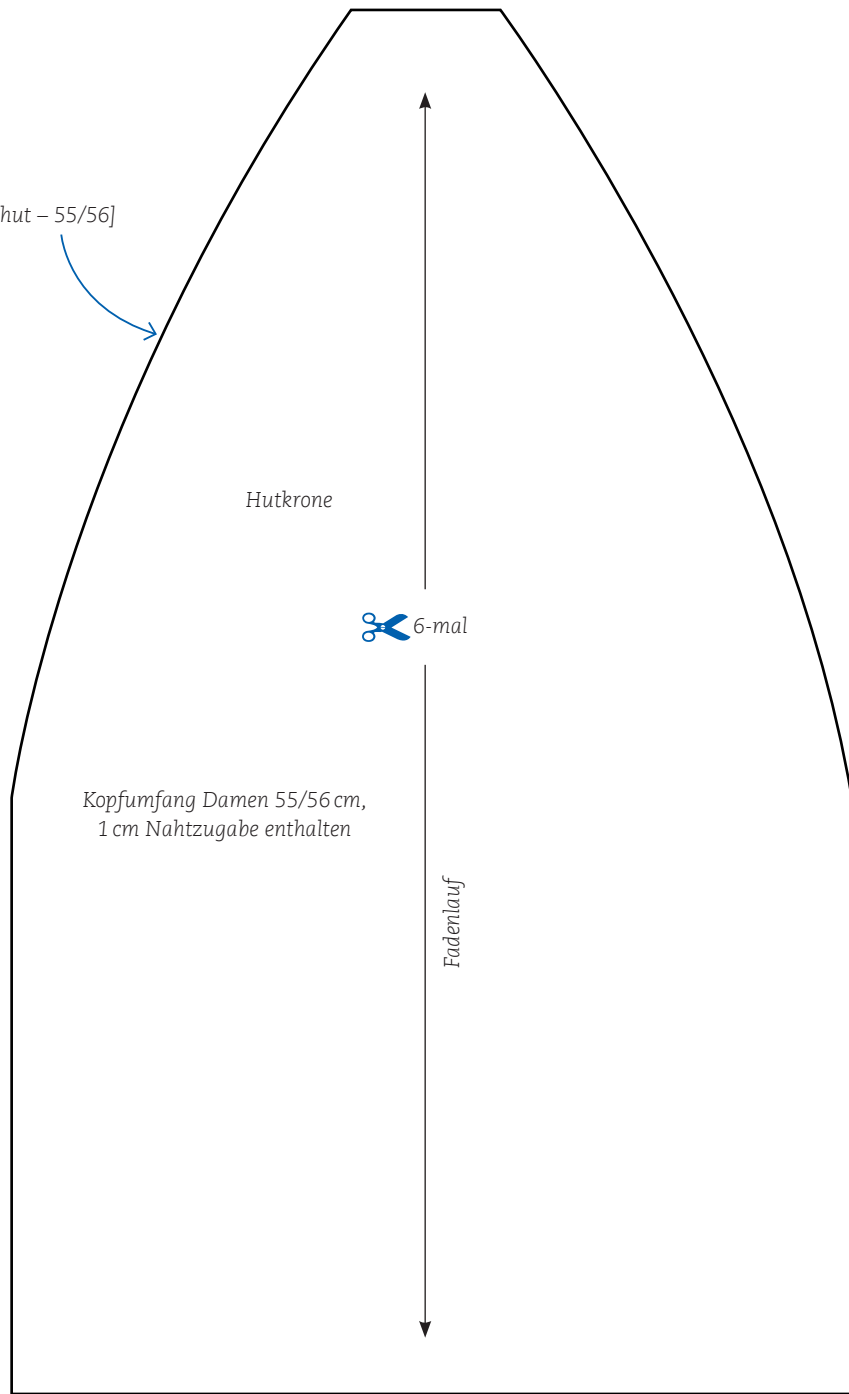


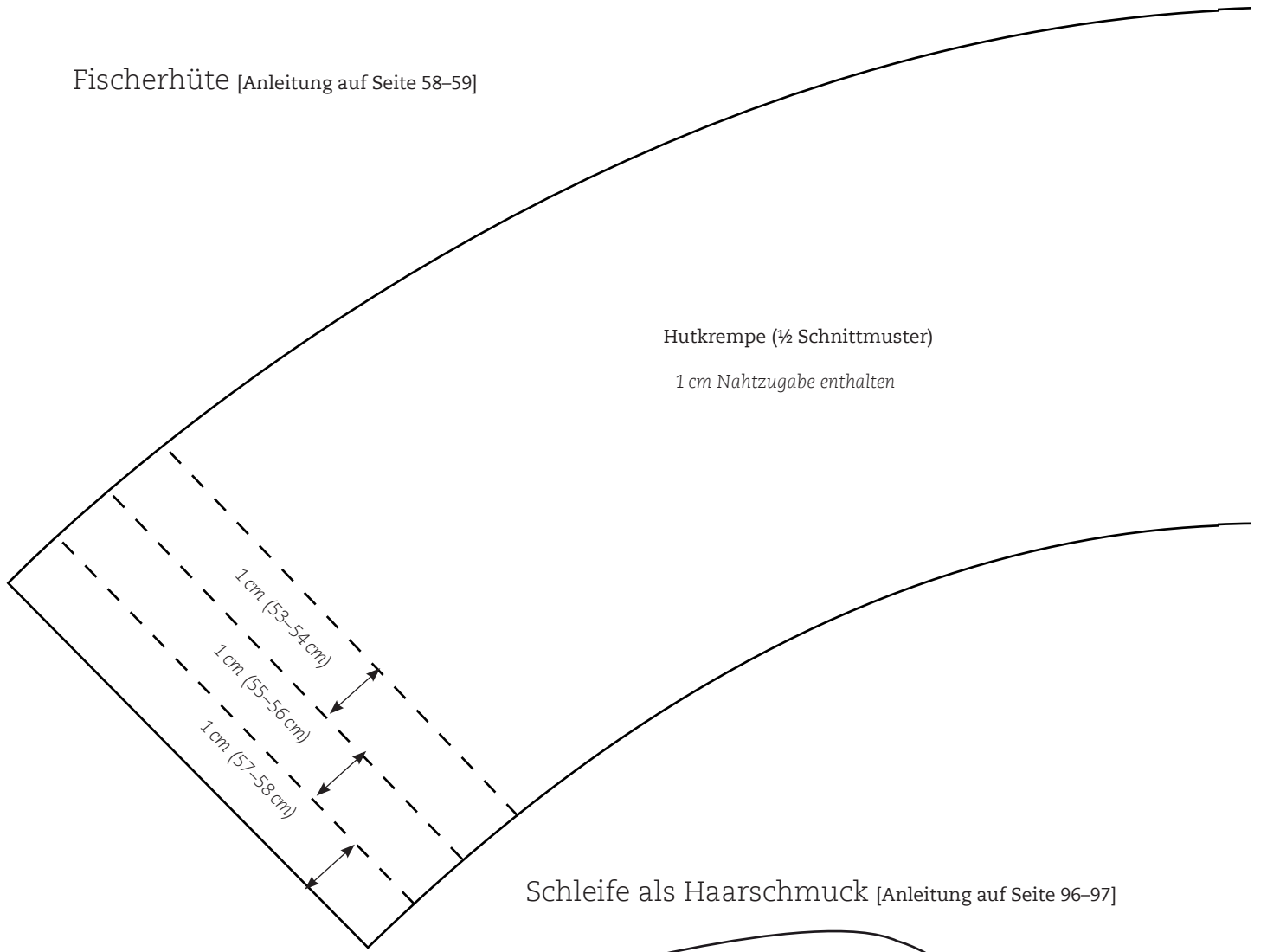
# Fischerhüte [Anleitung auf Seite 58-59]



[Damenhut – 55/56]



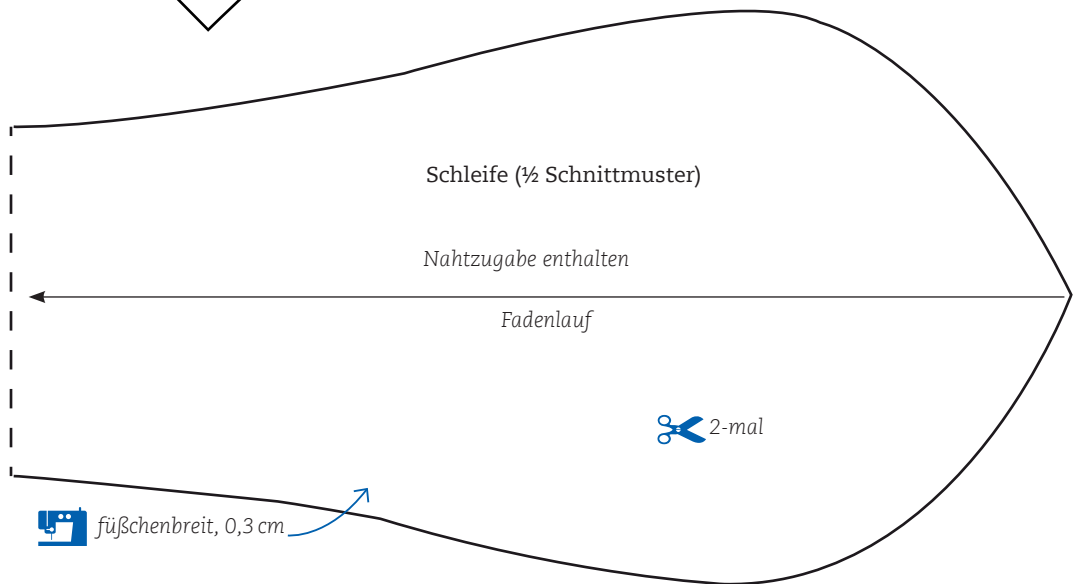
Fischerhüte [Anleitung auf Seite 58-59]



Hutkrempe (½ Schnittmuster)

1 cm Nahtzugabe enthalten

Schleife als Haarschmuck [Anleitung auf Seite 96-97]



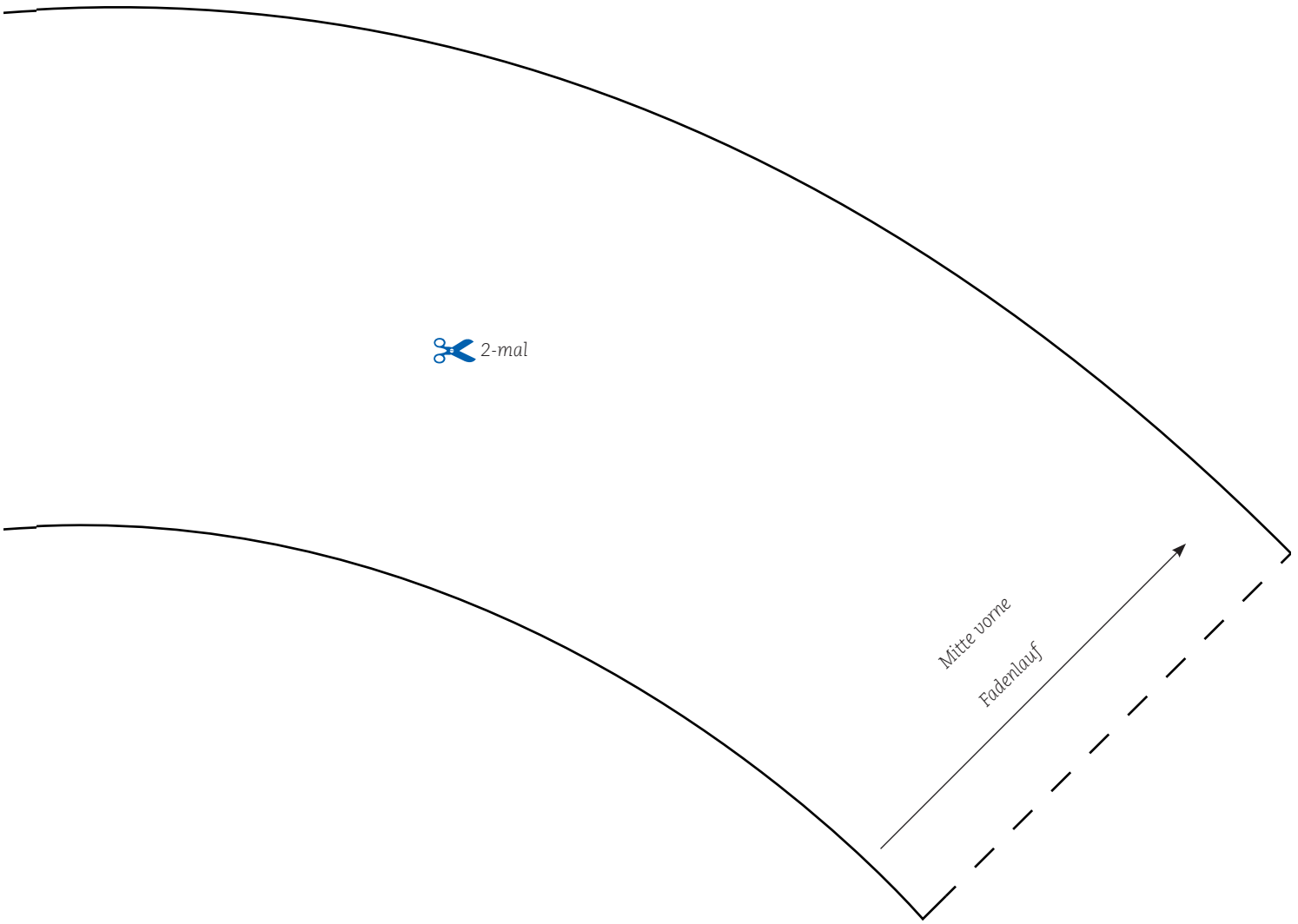
Schleife (½ Schnittmuster)

Nahtzugabe enthalten

Fadenlauf

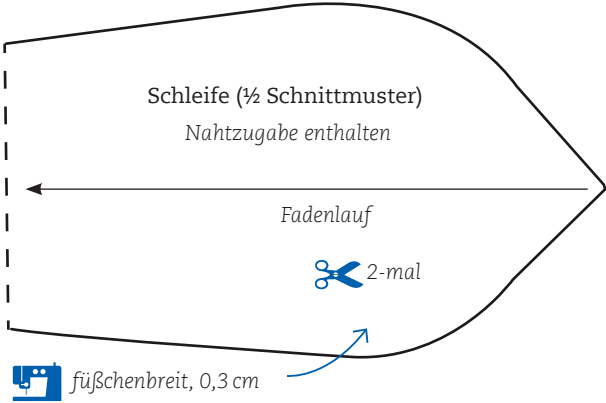
✂ 2-mal

 füßchenbreit, 0,3 cm



 2-mal

Schuhschleifen [Anleitung auf Seite 96-97]



# Hausschuhe [Anleitung auf Seite 104–105]

